

Beyem Perfil de arranque de aluminio

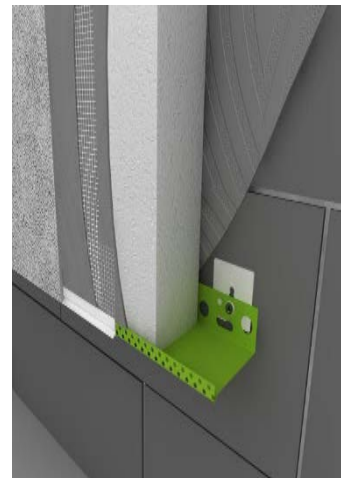
Perfil de arranque para el sistema SATE fabricado en aluminio de 0,7 mm de espesor.

Descripción detallada

BEYEM PERFIL DE ARRANQUE DE ALUMINIO es un perfil de aluminio de 0,7 mm de espesor que se coloca horizontalmente en el límite inferior de la zona a revestir, anclado al soporte mediante tornillos, distanciadores y conectores. Incluye goterón que garantiza el drenaje vertical del agua. Gama de espesores a elegir según el espesor de la placa aislante.

Modo de empleo

Trazar una línea a nivel sobre el soporte, que servirá de guía para atornillar el BEYEM PERFIL DE ARRANQUE DE ALUMINIO; nunca por debajo de 15 cm sobre el nivel del suelo. Los tronillos que fijan el perfil al soporte se colocan con una separación de 30 cm entre sí y el primer tornillo a una distancia inferior a 5 cm del borde del perfil. En caso de existir desnivel en el soporte, utilizar distanciadores por detrás del perfil para nivelar dicha superficie. En el encuentro entre perfiles, se emplean conectores para unir los mismos. La distancia de un encuentro de perfiles con un encuentro de placas aislantes debe ser de 10 cm como mínimo.



Presentación

Cajas de 10 unidades.
25 metros lineales por caja.
Almacenar en posición horizontal.

Datos Técnicos

Composición	Aluminio de 0,7 mm espesor
Longitud	2,5 m
Espesor	40-50-60-70-80-100-120-140-160-180-200

Contacto



www.rodacal.com



rodacal@rodacal.com



967 44 00 18

Nota Importante

Producto para uso profesional.

La información y, en particular, las recomendaciones relativas a la aplicación y uso final del producto, están basadas en el conocimiento actual y experiencia de Rodacal Beyem S.L y se suministran de buena fe. Las características obtenidas in situ pueden variar en función de las condiciones de aplicación. En la práctica las posibles diferencias en los materiales, soportes y condiciones reales son tales, que no se puede deducir de la información del presente documento, ni de cualquier otra recomendación escrita, ni de consejo alguno ofrecido, ninguna garantía en términos de comercialización o idoneidad para propósitos particulares. El usuario de los productos debe realizar las pruebas para comprobar su idoneidad de acuerdo con el uso que se le quiere dar. En caso de aplicación no explícitamente prevista en el siguiente documento, corresponde a nuestros clientes informarse o proceder a la realización de pruebas previas representativas. La información que aparece en esta ficha no puede nunca implicar una garantía por nuestra parte en cuanto a la aplicación del producto. Queda denegada cualquier responsabilidad en el caso de anomalías producidos por el uso indebido de los productos así como por la combinación de los mismos con productos ajenos o no recomendados por Rodacal Beyem S.L. Los usuarios deben conocer y utilizar la versión última y actualizada de la Ficha Técnica u Hoja de Datos, copia de las cuales se mandará a quien la solicite.