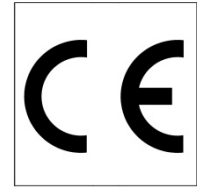
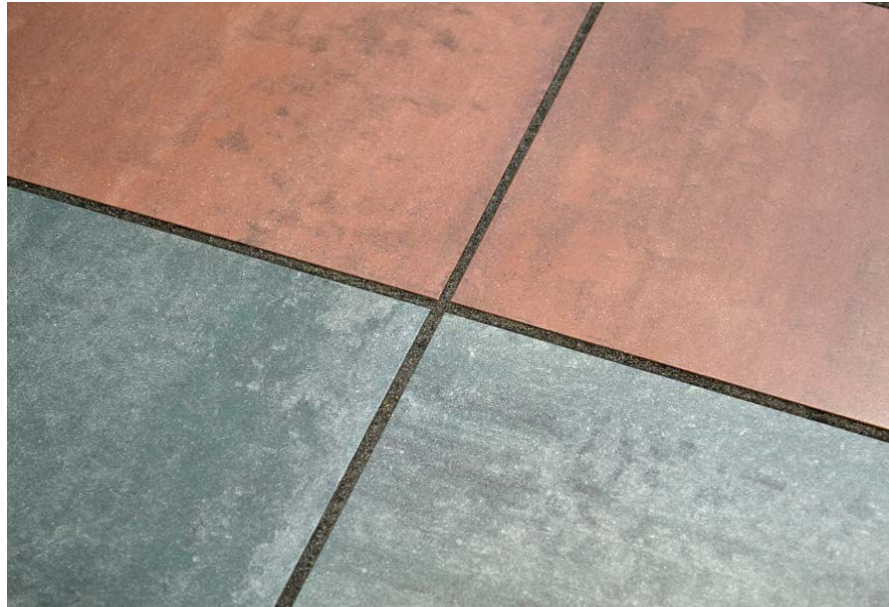
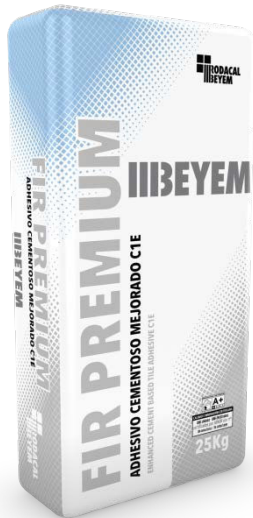


Beyem Fir Premium

Adhesivo cementoso mejorado C1E



EN 12004-1



Descripción detallada

BEYEM FIR PREMIUM es un adhesivo cementoso mejorado, formulado a base de cemento, áridos seleccionados, aditivos orgánicos y resinas sintéticas que mejoran la trabajabilidad, retención de agua, tiempo abierto y adherencia del mortero. Antidescuelgue. Permite la rectificación de piezas.

Calidad Ambiente Interior. Clasificado como A+ de acuerdo a Décret nº 2011-321 (France).

Ventajas

- Mayor resistencia al agua y al calor.
- Elevada capacidad de retención de agua.
- Mayores prestaciones mecánicas.
- Elevado tiempo abierto, permite la rectificación de piezas.
- Mayor finura. Elevada plasticidad.
- Elevada adherencia inicial.
- No descuelga.
- Muy bajas emisiones de COVs.

Usos

Colocación de piezas cerámicas de pequeño y medio formato, alta y media absorción en revestimientos interiores y solados interiores y exteriores.

Soportes

Los soportes útiles para la aplicación de BEYEM FIR PREMIUM son:

- Soportes convencionales a base de cemento.
- Enfoscados de mortero.
- Soleras de hormigón.

Preparación del soporte

Los soportes anteriormente indicados deberán estar sanos, limpios, exentos de restos de pinturas, partes mal adheridas o sustancias que puedan dificultar la adherencia. Todos los soportes deberán tener la planeidad adecuada. El soporte no debe tener problemas claros de humedades y, en su caso, debe haber finalizado su retracción de curado habiéndose respetado su período de maduración. En caso de calor, viento o sobre soportes muy absorbentes, conviene humedecer el soporte y esperar a la desaparición de la película de agua. No aplicar sobre yesos o pinturas.

Modo de empleo

Amasar BEYEM FIR PREMIUM con 6,25-7,25 litros de agua limpia por saco de 25kg manualmente o mediante batidor eléctrico hasta conseguir una mezcla homogénea, cremosa y exenta de grumos. Dejar reposar 5 minutos antes de su aplicación.

Las piezas de formatos pequeños se colocan "peinando" la pasta sobre el soporte con una llana dentada de 6x6 mm. Para formatos mayores de 400 cm² se utilizará una llana dentada de 8x8 mm. Se ha de presionar las baldosas hasta conseguir el aplastamiento de los surcos del adhesivo.

La pasta se extenderá en superficies de aprox. 1 m² de forma que el tiempo disponible entre la extensión del adhesivo y la colocación de la pieza sea inferior al tiempo abierto (30 minutos en condiciones normales pero puede verse reducido en condiciones de altas temperaturas y/o vientos). Es conveniente controlar si el tiempo abierto ha finalizado o si el encolado está siendo correcto, para esto basta colocar una pieza y levantarla de vez en cuando para ver si el adhesivo queda adherido tanto al soporte como a la baldosa cerámica. Se debe obtener una humectación total del reverso de las baldosas.

Indicaciones importantes

- Sobre soportes de yeso, aplicar una imprimación con BEYEM FIJADOR, que evitará el contacto entre el yeso y el cemento del adhesivo, evitando así reacciones adversas.
- No aplicar sobre plástico, metal ni madera.
- No aplicar por debajo de 5°C ni por encima de 30°C.
- No aplicar con riesgo de heladas, lluvias, fuertes vientos o sol directo.
- Dejar juntas con un mínimo de espesor de 2 mm entre piezas y rejuntar con BEYEM JUNTA UNIVERSAL/BEYEM JUNTA EXTRAFINA.
- En pavimentos superiores a 30 m², dejar juntas de partición o fraccionamiento rellenas de un material deformable.
- En pavimentos interiores con superficie superior a 15 m², se recomienda dejar una junta libre de dilatación perimetral entre el pavimento y la pared o pilar, oculta por el rodapié.

Datos Técnicos

Datos de identificación y aplicación del producto

Apariencia	Polvo
Color	Blanco
Densidad aparente	≈ 1300 Kg/m ³
Densidad de la mezcla	≈ 1660 Kg/m ³
Intervalo granulométrico	0-600 μm
% Agua de amasado	± 27%
Tiempo de vida de la mezcla	≈ 2 h
Tiempo de ajustabilidad	≥ 30 min
Relleno de juntas	≈ 24 h
Rendimiento	≥ 3Kg/m ²
Partida arancelaria	3824.50.90.00
Prestaciones Finales	
Clasificación	C1E
Adherencia inicial	≥ 0,5 N/mm ²
Adherencia tras inmersión en agua	≥ 0,5 N/mm ²
Adherencia tras ciclos de calor	≥ 0,5 N/mm ²
Adherencia tras ciclos de hielo-deshielo	≥ 0,5 N/mm ²
Tiempo abierto	30 min
COVs totales (28 días)	≤ 500 μg/m ³

Presentación y conservación del producto

BEYEM FIR PREMIUM se envasa en sacos de papel multihoja con lámina antihumedad de 25 kg.
Conservación: 12 meses en envase original cerrado, a resguardo de la humedad y en lugares cubiertos.

Limpieza de herramientas

Los útiles y herramientas se limpian fácilmente con agua antes de que la pasta haya endurecido. El producto curado o endurecido sólo puede ser eliminado por medios mecánicos.

Memoria descriptiva

La colocación de baldosas cerámicas se realizará con adhesivo cementoso Beyem Fir Premium, de la compañía Rodacal Beyem, de clase C1E según la norma EN 12004-1. El soporte de colocación estará sano, limpio, exento de partes friables, completamente endurecido y habrá finalizado su retracción. Se respetarán las juntas de fraccionamiento y perimetrales. Las baldosas cerámicas se colocarán con separadores para juntas de colocación de ___ mm de ancho.

Instrucciones de Seguridad e Higiene

Para cualquier información referida a cuestiones de seguridad en el uso, manejo, almacenamiento y eliminación de residuos de productos químicos, los usuarios deben consultar la versión más reciente de la Hoja de Seguridad del producto. La eliminación del producto y su envase debe realizarse de acuerdo a la legislación vigente y es responsabilidad del consumidor final del producto.

Certificaciones



ER-1089/1999



IDI-0004/2012



Calidad Ambiente Interior

Certificado nº LQAI.MC.58/15
UNE-EN 16000-09

Contacto



www.rodacal.com



rodacal@rodacal.com



967 44 00 18

Nota Importante

Producto para uso profesional.

La información y, en particular, las recomendaciones relativas a la aplicación y uso final del producto, están basadas en el conocimiento actual y experiencia de Rodacal Beyem S.L y se suministran de buena fe. Las características obtenidas in situ pueden variar en función de las condiciones de aplicación. En la práctica las posibles diferencias en los materiales, soportes y condiciones reales son tales, que no se puede deducir de la información del presente documento, ni de cualquier otra recomendación escrita, ni de consejo alguno ofrecido, ninguna garantía en términos de comercialización o idoneidad para propósitos particulares. El usuario de los productos debe realizar las pruebas para comprobar su idoneidad de acuerdo con el uso que se le quiere dar. En caso de aplicación no explícitamente prevista en el siguiente documento, corresponde a nuestros clientes informarse o proceder a la realización de pruebas previas representativas. La información que aparece en esta ficha no puede nunca implicar una garantía por nuestra parte en cuanto a la aplicación del producto. Queda denegada cualquier responsabilidad en el caso de anomalías producidos por el uso indebido de los productos así como por la combinación de los mismos con productos ajenos o no recomendados por Rodacal Beyem S.L. Los usuarios deben conocer y utilizar la versión última y actualizada de la Ficha Técnica u Hoja de Datos, copia de las cuales se mandará a quien la solicite.