

BEYEM FLEX, BEYEM FLEX PLUS Y
BEYEM PRIME



**¿Qué debemos
hacer para colocar
cerámica en
fachada exterior?**

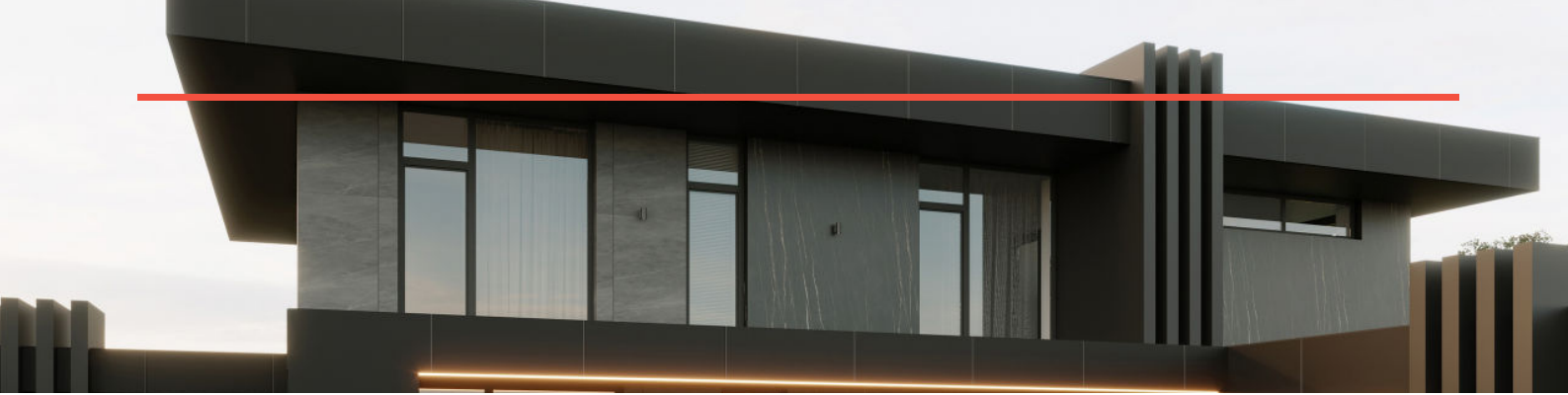
Problema - Solución

by



RODACAL
BEYEM





PROBLEMA



Los materiales utilizados en una fachada están sometidos a variaciones de temperatura que se traducen en dilataciones y contracciones térmicas. De ahí que el adhesivo utilizado para pegar baldosas cerámicas, piedra natural, etc... en una fachada deba soportar las tensiones producidas por estas variaciones dimensionales sin ver perjudicada su adherencia tanto a la baldosa como al soporte.

Además, cuanto más grandes son las baldosas cerámicas, hay menos juntas entre piezas, lo que se traduce en mayor riesgo frente a deformaciones y dilataciones.

Las fachadas actúan como barrera frente a las inclemencias meteorológicas, soportando los cambios higrométricos que se producen en ellas por lo tanto el revestimiento, ya sea cerámico, piedra natural o similar, debe de presentar características acordes a estas exigencias, así como el adhesivo cementoso elegido como material de agarre. Esta cuestión es especialmente crítica en casos de piezas de gran formato, elevado peso y baja absorción.



SOLUCIÓN

Beyem Flex, Beyem Flex Plus y Beyem Prime son adhesivos especialmente diseñados para soportar las dilataciones y contracciones debidas a cambios de temperatura que se producen en una fachada, siendo altamente deformables, capaces de garantizar la perfecta adherencia entre baldosas y soporte. Además, Beyem Flex, Beyem Flex Plus y Beyem Prime son resistentes a la acción del agua y del hielo y resultan idóneos para fijar piezas de baja absorción en cualquier formato.

Las juntas deben ser rellenadas con un material de rejuntado impermeable al agua de lluvia y permeable al vapor de agua, para evitar que pase humedad y también para que pueda contribuir a la absorción de tensiones en la fachada. Buen ejemplo de ello darán Beyem Junta Universal.

¿QUÉ DEBEMOS HACER PARA COLOCAR CERÁMICA EN FACHADA EXTERIOR?



1. ADECUACIÓN DEL SOPORTE

Es necesario asegurarse de que el **soporte está limpio de polvo y otros materiales**. Se debe realizar una limpieza exhaustiva para eliminar cualquier rastro de suciedad. **Comprobar la planimetría y la ausencia total de humedad**. El soporte debe de hacer **finalizado por completo su retracción de curado**, habiéndose respetado su período de maduración. En caso de **calor, viento o sobre soportes muy absorbentes, conviene humedecer el soporte y esperar a la desaparición de la película de agua**.

2. APLICACIÓN

- **Amasar**, manualmente o mediante batidor eléctrico, el producto escogido (**Beyem Flex, Beyem Flex Plus o Beyem Prime**) con el agua indicada en la **ficha técnica** hasta conseguir una mezcla homogénea, cremosa y exenta de grumos. **Dejar reposar 5 minutos** antes de su aplicación.
- **Extender el adhesivo** con una llana dentada en paños pequeños mediante la técnica de **doble encolado**. Se ha de presionar las baldosas hasta conseguir el **aplastamiento de los surcos del adhesivo**.
- Es conveniente **controlar si el tiempo abierto ha finalizado o si el encolado está siendo correcto**, para esto basta colocar una pieza y levantarla de vez en cuando para ver si el adhesivo queda adherido tanto al soporte como a la baldosa cerámica. Se debe obtener una **humectación total del reveso de las baldosas**.
- Para **piezas con superficie mayor a 900cm² y con peso mayor a 40 Kg/m²**, resulta indispensable la **utilización de anclajes mecánicos**, así como para **colocaciones en altura**. Para más información, **consultar el documento HS-1 dentro del Documento Básico – HS del CTE**.
- Dejar **juntas con un mínimo de espesor de 5mm** entre piezas y rejuntar pasadas 24h con **Beyem Junta Universal**.



3. PUNTOS SINGULARES

Proteger las aristas superiores del revestimiento cerámico con cornisas, vierteaguas, etc. para evitar la penetración de agua entre soportes y baldosa. **Respetar las juntas estructurales y realizar juntas de partición o fraccionamiento rellenas de un material deformable cada 10-15m²**.